

T866 - IP kamera A9, WiFi CMOS 1080P

Vážení zákazníci,

děkujeme Vám za Vaši důvěru a za nákup tohoto produktu. Tento návod k obsluze je součástí výrobku. Obsahuje důležité pokyny k uvedení výrobku do provozu a k jeho obsluze. Jestliže výrobek předáte jiným osobám, dbejte na to, abyste jim odevzdali i tento návod. Ponechtejte si tento návod, abyste si jej mohli znovu kdykoliv přečíst!



Popis:

Instalace aplikace



Android



IOS

IOS: Vyhledejte „video0“ v App Store, stáhněte si a nainstalujte.

Android: vyhledejte „video0“ na trhu aplikací pro Android, stáhněte si a nainstalujte.



Google play

Nebo naskenujte QR kód a nainstalujte

Bezpečnost:

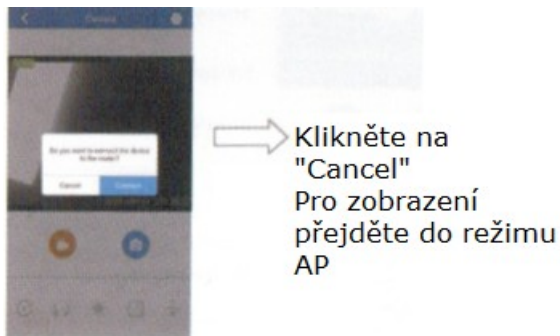
- Z bezpečnostních a schvalovacích důvodů (CE) není povoleno svévolné přestavování a/nebo pozměňování produktů.
- Přístroj nesmí být vystaven žádným extrémním teplotám (< -10°C / > +50°C), silným vibracím nebo silnému mechanickému zatížení.
- Tento produkt není žádnou hračkou a nenáleží do dětských rukou. Děti by mohly spolknout díly přístroje nebo se zranit

Použití:

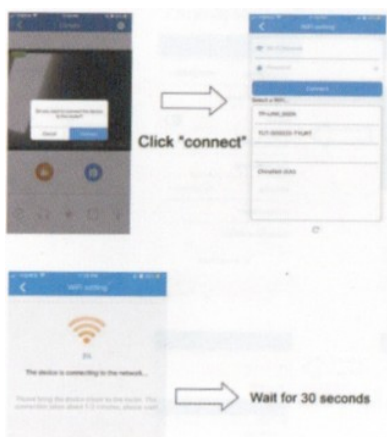
1. Zapnutí: Stiskněte tlačítko ON/OFF na 2 sekundy pro zapnutí, červené a modré světlo se rozsvítí současně, počkejte, až modré světlo začne pomalu blikat (modré světlo svítí vždy, když není paměťová karta).
2. Vypnutí: stiskněte tlačítko ON/OFF na 4 sekundy, červená a modrá kontrolka zablikají, poté zhasnou a zařízení se vypne.
3. Přepínání režimu připojení: krátce stiskněte tlačítko MODE ve vzdáleném režimu, kamera se přepne do režimu point-to-point.
4. Dvakrát stiskněte tlačítko MODE pro obnovení původního hesla (hk123456).

Nastavení hotspotu

1. Zapněte fotoaparát, červená a modrá kontrolka blikají současně, počkejte, až modrá kontrolka začne pomalu blikat, a hotspot zařízení se úspěšně spustí. (modré světlo svítí, když není karta).
2. Vstupte do rozhraní pro nastavení WIFI telefonu a připojte se k hotspotu zařízení (Video0).
3. Otevřete software „Video0“ a přímo vytiskněte obraz.



Nastavení sítě v režimu WIFI



Vyberte „connect“, vyberte název WIFI, které je třeba připojit, zadejte heslo WIFI a klikněte na „connect“, kamera přejde do režimu vzdálené sítě ke sledování, červené světlo bliká (červené světlo svítí vždy, když není karta).

Poznámka:

Když je kamera připojena k WIFI poprvé, držte se v blízkosti routeru a mobilního telefonu.

Nastavení AP hotspotu do režimu WIFI

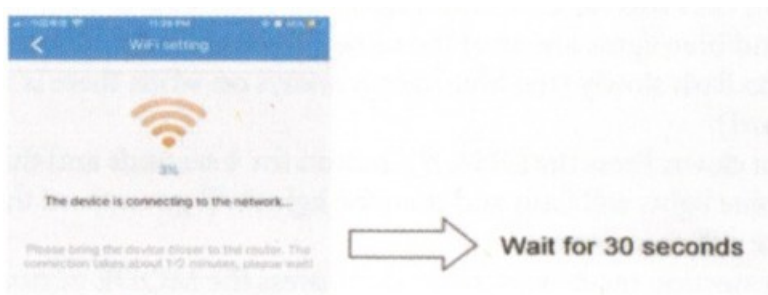
Po vstupu do režimu prohlížení hotspotu klikněte na ikonu nastavení v pravém horním rohu obrazovky, přejděte na „stránku nastavení“, vyberte „Nastavení sítě WIFI“, vyberte název WIFI, který chcete připojit, zadejte heslo a klikněte na „připojit“ kamera přejde do režimu vzdálené sítě ke sledování, bliká červené světlo (červené světlo svítí vždy, když není karta TF).

Výzva:

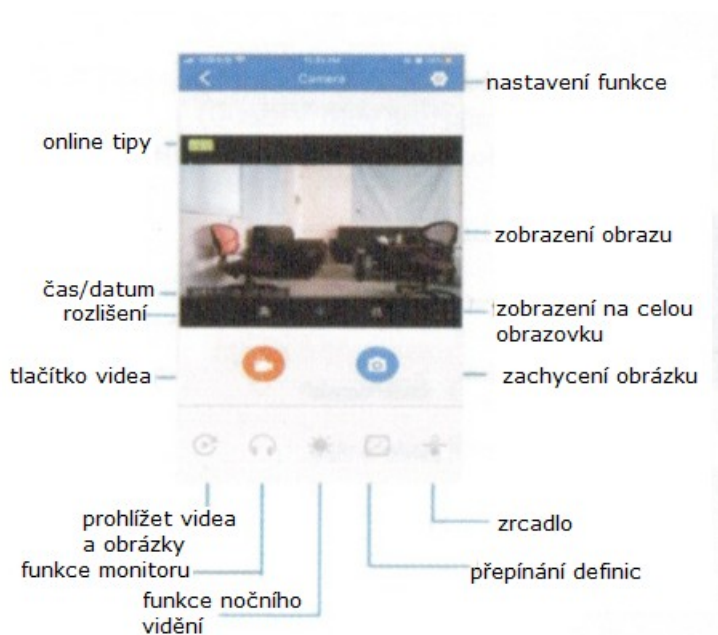
Když je kamera poprvé připojena k WIFI, nechejte prosím zavřít router a mobilní telefon.



Po 30 sekundách se kamera připojí k routeru.



Popis tlačítek



Poznámka:

1. Dlouze stiskněte tlačítko napájení a červená a modrá kontrolka se nerozsvítí. Zařízení může být ponecháno příliš dlouho a baterie se může vybit. Nabijte prosím zařízení.
2. Při prvním použití tohoto produktu jej prosím plně nabijte.
3. Pro nabíjení tohoto produktu vyberte nabíječku od běžného výrobce.

Údržba a čištění

Produkt nevyžaduje žádnou údržbu. K čištění pouzdra používejte pouze měkký, mírně vodou navlhčený hadřík. Nepoužívejte žádné prostředky na drhnutí nebo chemická rozpouštědla (ředidla barev a laků), neboť by tyto prostředky mohly poškodit pouzdro produktu.

Recyklace:

Elektronické a elektrické produkty nesmějí být vyhazovány do domovních odpadů. Likviduje odpad na konci doby životnosti výrobku přiměřeně podle platných zákonných ustanovení. Šetřete životní prostředí a přispějte k jeho ochraně!

Záruka:

Na tento produkt poskytujeme záruku 24 měsíců. Záruka se nevztahuje na škody, které vyplývají z neodborného zacházení, nehody, opotřebení, nedodržení návodu k obsluze nebo změn na výrobku, provedených třetí osobou.